

Produktový list

## Komunální traktor Branson F50CHn





## Základní technické parametry

### **Motor:**

- vznětový, atmosférický, kapalinou chlazený, 4 válcový
- **výkon 34,2 kW (46,5 koní)**, objem 2.286 cm<sup>3</sup>
- emisní norma Stage V
- max. kroutící moment 150 Nm
- výrobce KUKJE Machinery
- vzduchový filtr suchý
- palivová nádrž o objemu 27 l

### **Převodovka:**

- **pohon 4x4, vypínatelný**, pojezdová rychlost 27 km/hod.
- **hydrostatická** s ovládáním dvěma samostatnými pedály pro ovládání v celém rozsahu rychlosti od 0 do 27 km/hod.
- **počet převodových stupňů 3**
- **tempomat a systém ADS** pro automatickou regulaci otáček motoru v závislosti na sešlápnutí pedálů pojezdu
  - mechanicky zapínaná uzávěrka diferenciálu zadní nápravy
  - přední diferenciál

### **Spojka:**

- suchá jednokotoučová, ovládaná hydraulicky

### **Vývodový hřídel:**

- zadní, s 6ti drážkovou koncovkou, nezávislý
- otáčky VH (zadní) 540/540E

### **Hydraulika:**

- mechanická, regulace polohová a silová
- zadní tříbodový závěs kat. I se stabilizátory, max. zvedací síla 1.500 kg
- dodávka hydraulického tandemového čerpadla 34 l/min. / 195 bar (pracovní hydraulika), 18 l/min. (řídící hydraulika)
- hydraulické okruhy 2 x zadní a 2 x přední dvojčinné hydraulické okruhy (1 x přední okruh včetně plovoucí polohy) ovládaní pomocí joysticku

### **Řízení:**

- hydrostatické s posilovačem

### **Upínací zařízení:**

- zadní TBZ (tříbodový závěs) kat. I
- spodní tažná lišta, čep 30 mm

# RAMOS-KOO s.r.o.

Stroje a zařízení pro údržbu komunikací



## Pneu:

- přední, rozměr **7.00-16 6 PR**
- zadní, rozměr **11,2-24 6 PR**

## Kabina:

- plně prosklená včetně stěrače a ostřikovače
- vytápěná a klimatizovaná
- kabina vypořádávána koženou a textilií pro snížení hluku v kabině
- 2x dveře prosklené a zamykatelné
- přístrojová deska s ukazatelem množství paliva, otáčkoměrem a počítadlem Mth
- mechanicky odpružené a seřiditelné sedadlo řidiče včetně bezpečnostního pásu
- pracovní světla na kabině světelný LED pás přední a 2x zadní halogenové světla

## Rozměry a hmotnosti:

Celková délka	3.429 mm
Celková šířka	1.320 – 1.530 mm (v závislosti na použitých pneumatikách)
Rozvor	1.670 mm
Celková výška	2.220 – 2.250 mm (v závislosti na použitých pneumatikách)
Světlost	330 mm
Hmotnost	1.563 kg
Hmotnost max.	2.490 kg

Největší legislativně **povolená hmotnost přívěsu**: bržděného 3.500 kg (nebržděného 1.920 kg)

Možné dovybavení traktoru na přání:

- etážový závěs – spojovací hubice mechanická (čep 30 mm)
- přední TBZ kategorie I
- čelní vývodový hřídel
- čelní nakladač

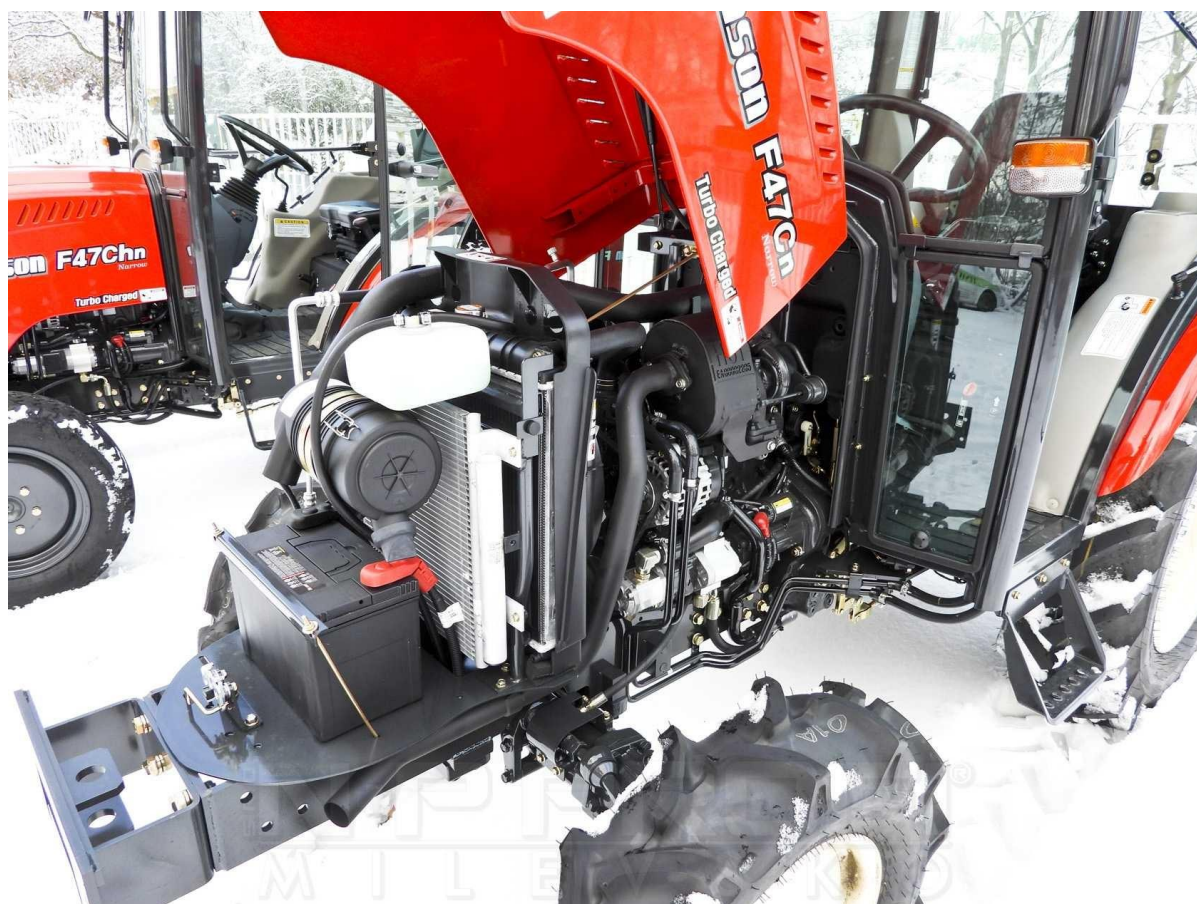
U Bílé haldy 1264, 337 01 Rokycany

Tel.+fax.: 371 728 402, mob. 603 476 039, e-mail: [obchod@ramoskoo.cz](mailto:obchod@ramoskoo.cz), web: [www.ramoskoo.cz](http://www.ramoskoo.cz)

IČO: 49358618, DIČ: CZ49358618

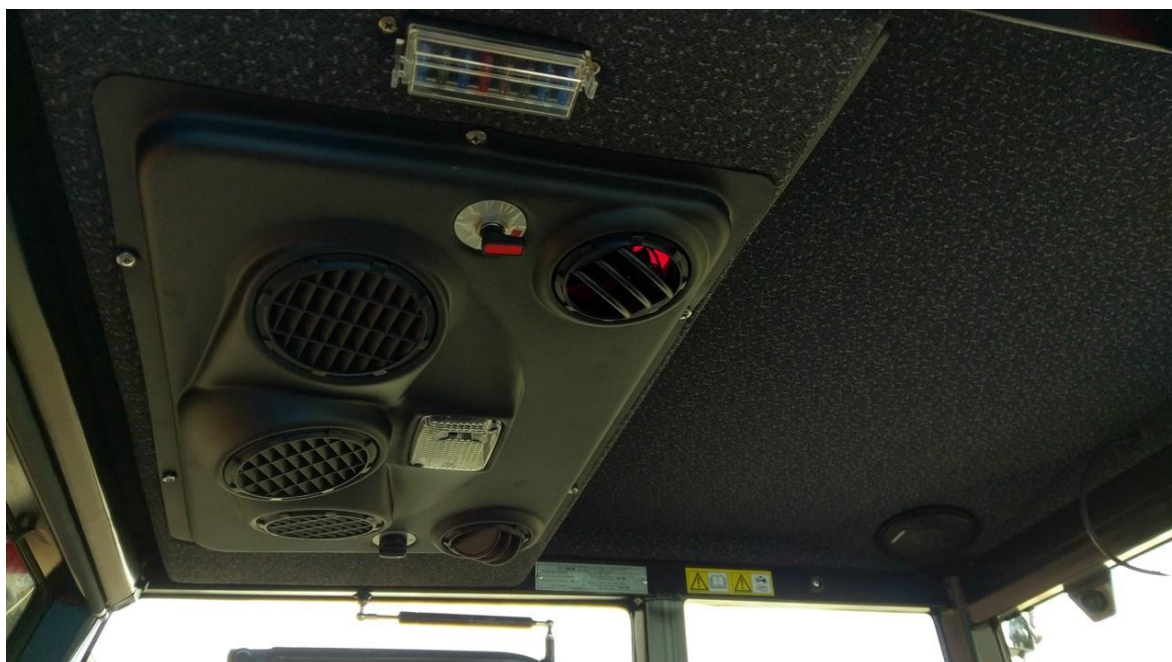
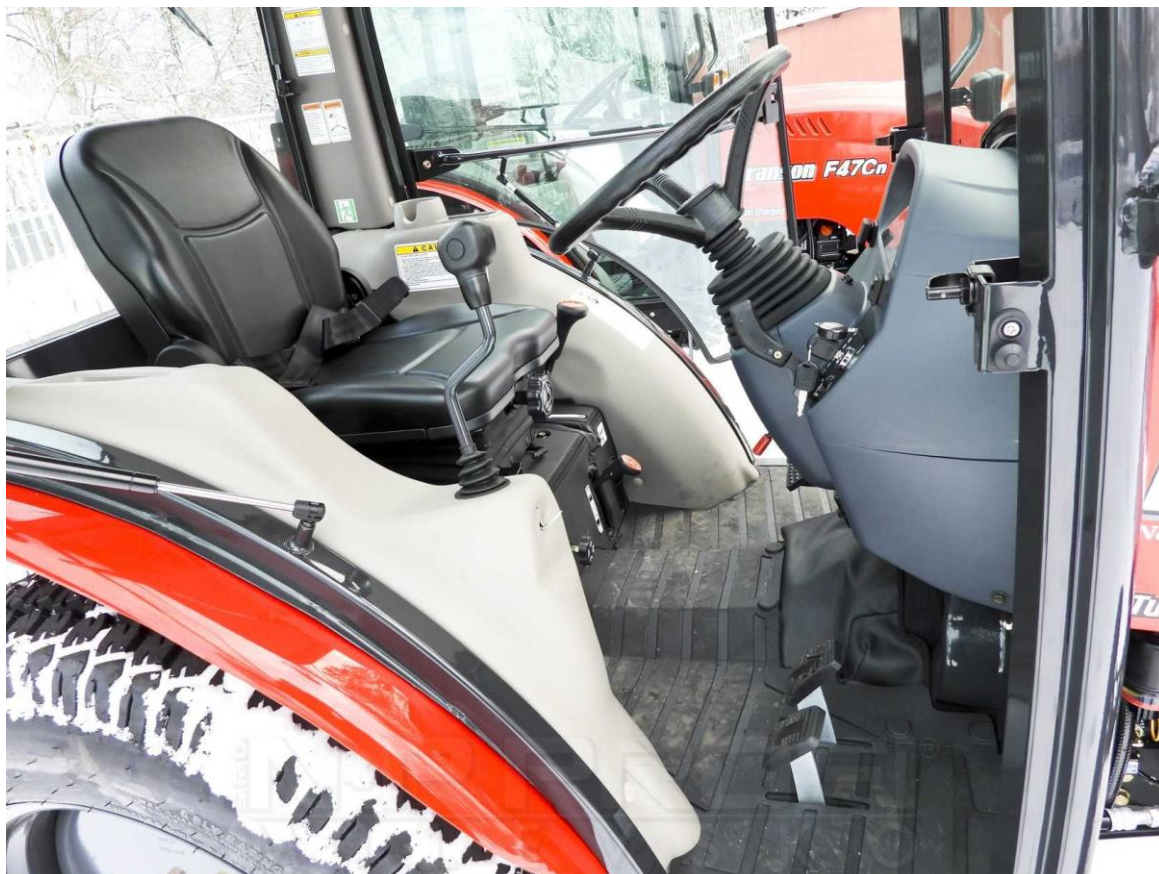
Firma je zapsána u krajského obchodního soudu v Plzni oddíl C, vložka 13673

**Fotogalerie:**



**RAMOS-KOO s.r.o.**

Stroje a zařízení pro údržbu komunikací



Poznámka: obrázky a fotografie mají pouze informativní charakter a mohou se od skutečného produktu v některých detailech lišit.

U Bílé haldy 1264, 337 01 Rokycany

Tel.+fax.: 371 728 402, mob. 603 476 039, e-mail: [obchod@ramoskoo.cz](mailto:obchod@ramoskoo.cz), web: [www.ramoskoo.cz](http://www.ramoskoo.cz)

IČO: 49358618, DIČ: CZ49358618

Firma je zapsána u krajského obchodního soudu v Plzni oddíl C, vložka 13673